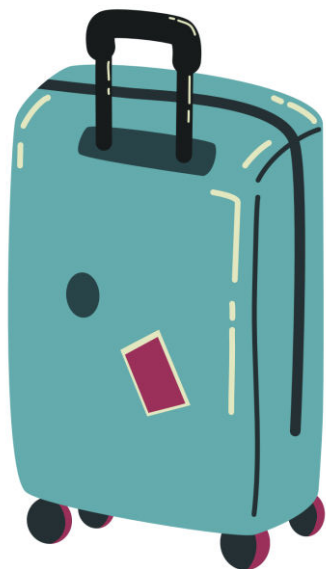


Ma valise maternité



Une bagagerie est à votre disposition en salle de naissance.

Trousseau salle d'accouchement

Bébé

- ☐ 1 body manches longues
- ☐ 1 pyjama en coton ou éponge
- ☐ 1 brassière en laine ou en coton épais
- ☐ 1 paire de chaussettes
- ☐ 1 nid d'ange ou 1 turbulette / gigoteuse
- ☐ 1 bonnet

Maman

- ☐ 1 Tenue ample et confortable
- ☐ 1 Brumisateur d'eau
- ☐ 1 CD de musique, si vous le souhaitez

Valise séjour maternité

Bébé

- ☐ 2 biberons (de préférence en verre ou inox et avec les tétines)
- ☐ 1 goupillon
- ☐ 6 bodys manches longues
- ☐ 6 pyjamas
- ☐ 3 ou 4 brassières en laine ou en coton épais
- ☐ 1 bonnet
- ☐ 6 bavoirs / langes
- ☐ Des chaussons ou des chaussettes
- ☐ 2 serviettes de toilette / capes de bain
- ☐ Une turbulette/gigoteuse taille 0 à 6 mois
- ☐ Une brosse à cheveux
- ☐ Une tenue de sortie confortable
- ☐ Un paquet de couches taille 1
- ☐ Produit d'hygiène
- ☐ Un siège auto dos à la route

Maman

- ☐ Tenues confortables
- ☐ Linge de toilette
- ☐ Trousse de toilette avec produits d'hygiène
- ☐ Slips jetables
- ☐ Serviettes périodiques
- ☐ Pour l'allaitement maternel:
- ☐ Tenues compatibles avec l'allaitement
- ☐ Coussinets d'allaitement
- ☐ Soutiens gorges d'allaitement
- ☐ Crème de protection des mamelons
- ☐ Ecouteurs (avec prise Jack) pour chambre double

*Pour les soins de bébé,
n'hésitez pas à apporter
le savon de votre choix !*

